

Ελέγξτε αν ρέει νερό μέσα στο θάλαμο και αν διατηρείται κάτω από τη γραμμή πλήρωσης. Αν η στάθμη του νερού ανέβει πάνω από τη γραμμή πλήρωσης, αντικαταστήστε αμέσως το θάλαμο.

MR290: Ρύθμιση ροής έναντι χρόνου χρήσης (Ασκός νερού, 900PT401, 1000 mL)

L/min	5	10	15	20	25	30	35	40	45	50
ώρες	47	23	16	12	9	8	7	6	5	5

⚠ ΠΡΟΕΙΔΟΠΟΙΗΣΕΙΣ

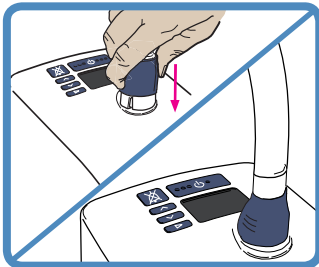
- Μην ξεκινάτε τη λειτουργία της μονάδας χωρίς να έχει τοποθετηθεί στη θέση του ο θάλαμος νερού.
- Μην αγγίζετε τη θερμαντική πλάκα, το θάλαμο νερού ή τη βάση του θαλάμου διότι θερμαίνονται πολύ κατά τη φυσιολογική χρήση.
- Κατά το χειρισμό της μονάδας ενώ είναι τοποθετημένος στη θέση του ο θάλαμος νερού, αποφύγετε να γείρετε το μηχάνημα ώστε να αποτραπεί κάθε περίπτωση εισχώρησης νερού στο περίβλημα της μονάδας.
- Αδειάστε όλο το νερό από το θάλαμο νερού πριν μεταφέρετε τη μονάδα.
- Το νερό στο θάλαμο θερμαίνεται πολύ κατά τη χρήση. Να είστε προσεκτικοί κατά την αφαίρεση και άδειασμα του θαλάμου.

Μόνο HC360:

- Ο θάλαμος HC360 δεν προορίζεται για χρήση με παιδικούς ρινικούς καθετήρες Optiflow.

Μόνο MR290:

- Χρησιμοποιείτε μόνο απεσταγμένο νερό και βεβαιώστε πάντα ότι υπάρχει επαρκής ποσότητα νερού στον ασκό νερού ώστε να αποτραπεί η εξάντλησή του.
- Μην χρησιμοποιείτε το θάλαμο αυτόματης πλήρωσης MR290 αν έχει υποστεί πτώση ή έχει λειτουργήσει μέχρις εξαντήσεως του νερού και έχει ενεργοποιηθεί ο συναγερμός «έλλειψη νερού».



3. ΤΟΠΟΘΕΤΗΣΗ ΘΕΡΜΑΙΝΟΜΕΝΟΥ ΑΝΑΠΝΕΥΣΤΙΚΟΥ ΣΩΛΗΝΑ

Το ένα άκρο του θερμαινόμενου αναπνευστικού σωλήνα διαθέτει ένα μπλε πλαστικό περίβλημα. Ανασηκώστε το περίβλημα και σύρετε το σύνδεσμο πάνω στη μονάδα. Ωθήστε το περίβλημα προς τα κάτω για να ασφαλίσει.

⚠ ΠΡΟΕΙΔΟΠΟΙΗΣΕΙΣ

- Μην τροποποιείτε τον αναπνευστικό σωλήνα ή το συνδετικό με κανένα τρόπο.
- Μην αφήνετε τον αναπνευστικό σωλήνα να παραμένει σε απευθείας επαφή με το δέρμα για παρατεταμένη διάρκεια χρόνου.
- Η θέρμανση άνω των επιπέδων της θερμοκρασίας περιβάλλοντος οποιοδήποτε τμήματος του αναπνευστικού σωλήνα ή των συνδετικών, π.χ. κάλυψη με κουβέρτα, ή θέρμανση σε θερμοκοιτίδα ή υπερκείμενο θερμαντήρα νεογνών, θα μπορούσε να οδηγήσει σε σοβαρό τραυματισμό.
- Μην χρησιμοποιείτε μονωτικό περίβλημα ή παρόμοια παρελκόμενα που δεν συνιστώνται από την Fisher & Paykel Healthcare.
- Τοποθετήστε το θερμαινόμενο αναπνευστικό σωλήνα μακριά από οποιοδήποτε ηλεκτρικές απαγωγές παρακολούθησης (EEG, ECG/EKG, EMG, κτλ.), έτσι ώστε να ελαχιστοποιήσετε οποιοδήποτε πιθανές παρεμβολές στο παρακολουθούμενο σήμα.